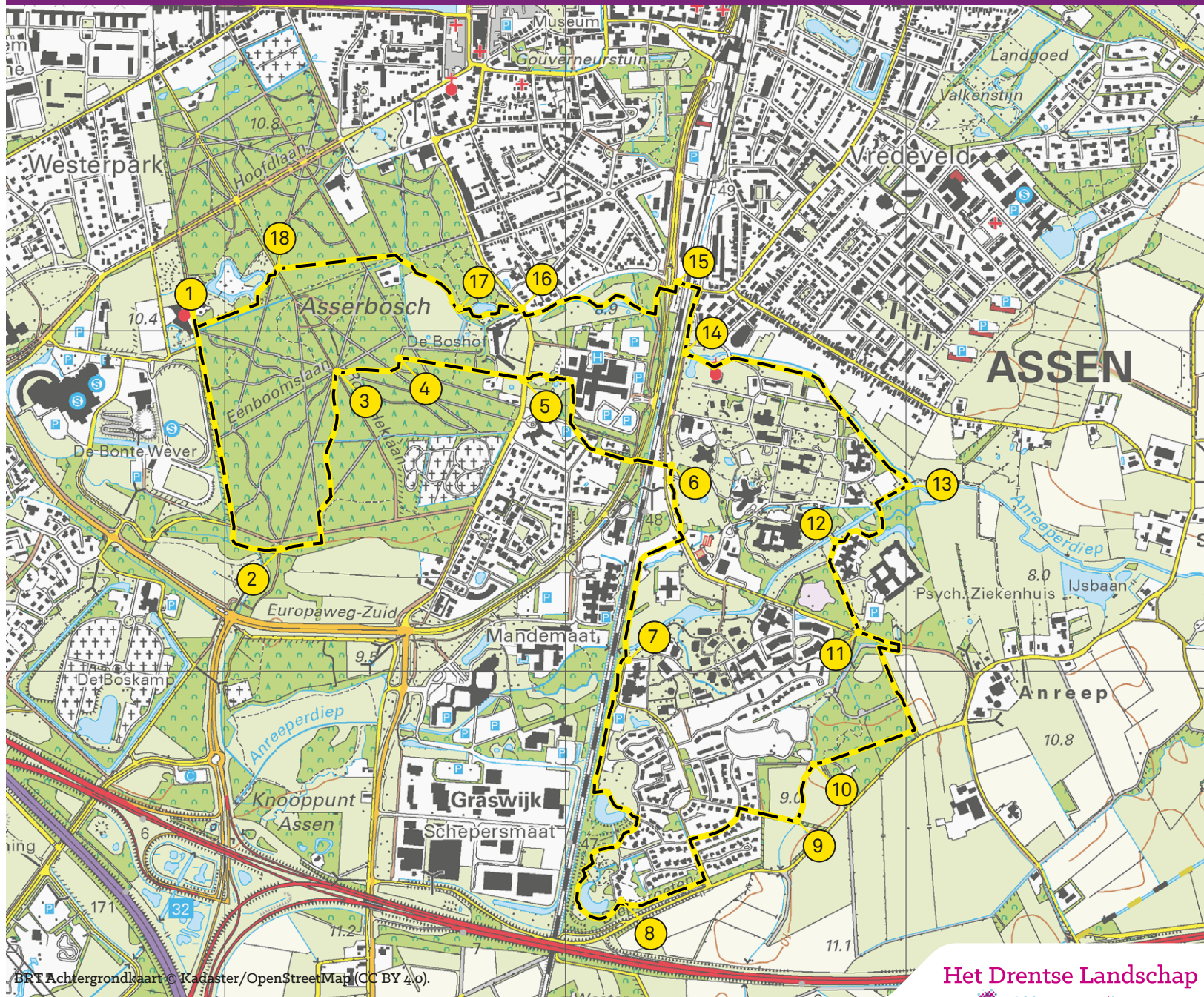
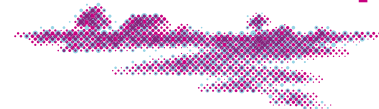


Assen - De Loopjes van Assen - 10 km



- 1 Stadsbroekloop**
 - Vanuit Duurzaamheidscentrum bospad RA. Steeds RD langs sportvelden.
 - Verharde weg oversteken. Pad loopt langs Stadsbroekloop. Pad volgen.
- 2 Asserbos**
 - Verhard fietspad oversteken
 - Eerste paadje LA naar bank. Verharde weg RD oversteken naar bospad door Asserbos, Twaalfuurslaan.
 - Eerste pad RA en meteen paadje LA. Krusing RD.
- 3 Zevenster**
 - Op Zevenster verharde weg oversteken. Middelste pad nemen en meteen RA.
 - Krusing bospaden RD en links aanhouden.
- 4 Landgoed Eerste Steen**
 - Eerste pad RA tussen twee hoge beuken. Pad over Landgoed Eerste Steen volgen tot doorgaande weg.
- 5 Roodbaardpark**
 - Aan overkant door Roodbaardpark RD naar 'Stobbenpoort'.
 - Na poort verharde weg RA.
 - Door hek ziekenhuisterrein schuin links aanhouden, voor parkeerplaats langs, richting huis met puntdak.
 - Einde weg LA en meteen LA tunneltje.
- 6 Anreepdiep**
 - Na twee viaducten met trap RA omhoog. Weg oversteken en wandelpad RA.
 - Weg oversteken en meteen wandelpad LA. Vervolgens weg RA, Hendrik van Boijenlaan.



7 Park Van Boeijenoord

- Na tweede brug (Anreepdiep) wandelpad door Park van Boeijenoord RA. Pad RD volgen.
- Pad LA langs vijver. Op straat RA, Koningsmantel.
- Einde bosje voetpad RA. In bocht naar rechts, links het graspad aanhouden.
- Einde tunneltje LA en brug over.
- Na bruggetje einde pad LA en meteen wandelpad RA.

8 Woonpark Diepstroeten

- Einde wandelpad op straat RA. In bocht eikenlaantje RD.
- Einde laantje straat LA. Tweede straat RA, Krulzoom.
- Op kruising straat RA, Elfenbank.

9 Diepstroeten

- In bocht RD via bruggetje naar houtwal. Paadje RA volgen langs en door houtwal.
- Einde houtwal LA paadje langs beekloop door Diepstroeten.
- Einde paadje zandweg RA.

10 Hendrik Oosterveldbos

- Bij begin bos LA en kronkelpaadje door Hendrik Oosterveldbos volgen.
- Einde paadje bospad RA. Einde pad LA langs bosrand.
- Einde pad RA langs water naar fietspad. Op fietspad LA.

11 GGZ-terrein

- Eind fietspad straat oversteken naar paadje door houtwal. Einde paadje weg RD naar brug.

12 Nijlandsloop

- Over brug graspad RA langs oever Anreepdiep. Bij volgende brug wordt graspad asfaltpad langs oever.

13 Adventskerk

- Vóór bruggetje asfaltpad LA langs Nijlandsloop.
- In bocht RA halfverhard pad langs beek. Bij brug RD pad vervolgen. Pad loopt langs kerk en vijver.

14 Terug naar de stad

- Einde pad bij weg langs spoorlijn voetpad RA.
- Bij spoorwegovergang LA. Overgang oversteken langs voetpad rechts.
- Bij voorrangsweg voetpad LA en vervolgens RA doorgaande weg oversteken.

15 Project Assen aan de Aa

- Fietspad LA en vóór water RA paadje langs nieuwe Bosbeek.
- Einde pad straat oversteken en voetpad LA.

16 Kloosterbos

- Einde voetpad via zebra oversteken naar smal bospad door Asserbos.
- Pad links om vijver volgen.
- Vervolgens pad LA en links aanhouden bruggetje over.

17 Bosbeek

- Bij weiland RA langs Bosbeek.
- Einde pad bij prullenbak LA en meteen op splitsing rechter bospad nemen. Pad volgen tot verharde weg.

18 Duurzaamheidscentrum Assen

- Weg oversteken en pad linksom vijver volgen.
- In bocht doorsteken naar doorgaand bospad en daar RA. Bospad volgen naar het startpunt bij het Duurzaamheidscentrum.a